

# LISTA DE APLICACIONES - BUYERS GUIDE

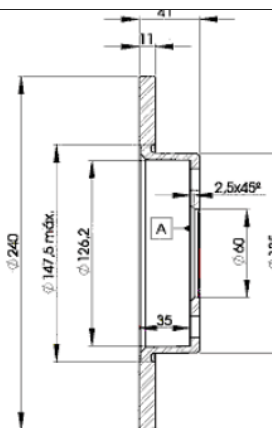
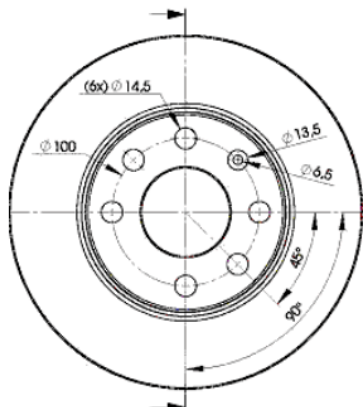
## 78RBD29020



8 424073 157461

Weight: 6.940

O.E.M.	MAKE
5 69 020	OPEL



## 78RBD29020

E1 90R-02C0415/0036



Ø240x11x41

Sin Filas



Trac.	CC	Kw	CV		
					Front / Rear

### OPEL

#### CORSA C (X01) 09.00-

1.2 16V (F08, W5L) (Z 12 XE)	Gasolina	FWD	1199	55	75	09.00-07.03	*
1.2 (F08, W5L) (Z 12 XEP)	Gasolina	FWD	1229	59	80	07.05-06.06	*

#### CORSA C / VITA C (X01) 09.00-12.09

1.0 (F08, F68) (Z 10 XE)		Gasolina	FWD	973	43	58	09.00-06.03	*
1.0 (F08, F68) (Z 10 XEP)		Gasolina	FWD	998	44	60	06.03-12.09	*
1.2 (F08, F68) (Z 12 XE)		Gasolina	FWD	1199	55	75	09.00-12.09	*
1.2 Twinport (F08, F68) (Z 12 XEP)		Gasolina	FWD	1229	59	80	07.04-12.09	*
1.4 (F08, F68)		Gasolina	FWD	1389	60	82	01.02-12.09	*

### VAUXHALL

#### CORSA Mk II (C) (X01) 08.00-04.07

1.0 12V (F08, F68) (Z 10 XE)	Gasolina	FWD	973	43	58	09.00-10.03	*
1.0 12V (F08, F68) (Z 10 XEP)	Gasolina	FWD	998	44	60	11.03-10.06	*
1.2 16V (F08, F68) (Z 12 XE)	Gasolina	FWD	1199	55	75	09.00-10.06	*
1.2 Twinport (F08, F68) (Z 12 XEP)	Gasolina	FWD	1229	59	80	07.04-10.06	*
1.2 16V Dualfuel (F08) (Z 12 XE)	Gasol./Gas (LPG)	FWD	1199	55	75	08.01-10.06	*

#### CORSAVAN Mk II (C) (X01) 09.00-11.06

1.2 16V (F08) (Z 12 XE)	Gasolina	FWD	1199	55	75	09.00-06.06	*
1.2 16V (F08) (Z 12 XEP)	Gasolina	FWD	1229	59	80	07.04-11.06	*
1.2 16V Dualfuel (F08) (Z 12 XE)	Gasol./G as (LPG)	FWD	1199	55	75	08.01-06.06	*
1.2 16V Dualfuel (F08) (Z 12 XEP)	Gasol./G as (LPG)	FWD	1229	59	80	07.04-12.05	*

