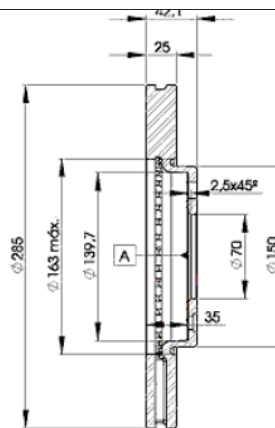


78RBD29003

8 424073 157423

Weight: 14.164

O.E.M.	MAKE
4 683 649 1	FIAT
4 683 649 10	FIAT
4 683 649 13	FIAT
4 684 407 1	FIAT
5 69 003	OPEL
91 56 807	SAAB
93 171 497	VAUXHALL

**78RBD29003**

E1 90R-02C0452/0083



Ø285x25x42

Sin Filas



Trac.	CC	Kw	CV	
				Front / Rear

CADILLAC**BLS 04.06-****Sedán (Compact executive car-D Segment)**

2.0 T AWD (B207R)	Gasolina	4WD	1998	154	210	04.06-12.10	*
2.0 T AWD (LK9(122CUL4))	Gasolina	4WD	1998	154	210	04.06-12.10	*
2.0 T Flexpower (Z 20 LER)	Gasol./Etanol	FWD	1998	147	200	12.07-	*
1.9 D (Z 19 DTR)	Diesel	FWD	1910	132	180	12.07-	*

BLS Wagon 12.07-**[CAMBIADO]:Break (Compact executive car-D Segment)**

2.0 T (Z 20 NET)	Gasolina	FWD	1998	129	175	12.07-12.10	*
2.0 T (Z 20 NER)	Gasolina	FWD	1998	154	210	12.07-	*
2.0 T AWD (B207R)	Gasolina	4WD	1998	154	210	12.07-12.10	*
2.8 T (Z 28 NET)	Gasolina	FWD	2792	188	255	12.07-	*
2.0 T Flexpower (Z 20 LER)	Gasol./Etanol	FWD	1998	147	200	12.07-	*
1.9 D (Z19DTH)	Diesel	FWD	1910	110	150	12.07-	*
1.9 D (Z 19 DTR)	Diesel	FWD	1910	132	180	12.07-	*

CHEVROLET**VECTRA 03.96-11.06****Sedán (Large family car-D Segment)**

2.2 (L61)	Gasolina	FWD	2198	108	147	04.02-04.04	*
-----------	----------	-----	------	-----	-----	-------------	---

VECTRA II 01.05-**Sedán (Large family car-D Segment)**

2.2 (Z 22 YH)	Gasolina	FWD	2198	114	155	01.05-07.06	*
---------------	----------	-----	------	-----	-----	-------------	---

FIAT**CROMA II (194_) 06.05-****[CAMBIADO]:Break (Large family car-D Segment)**

1.8 16V (194AXG1A) (939 A4.000)	Gasolina	FWD	1796	103	140	12.05-12.11	*
---------------------------------	----------	-----	------	-----	-----	-------------	---

LISTA DE APLICACIONES - BUYERS GUIDE

2.2 16V (194 A1.000)		Gasolina	FWD	2198	108	147	06.05-12.10	*
1.9 D Multijet (939 A7.000)		Diesel	FWD	1910	85	115	06.05-12.11	*
1.9 D Multijet (194AXB1B) (939 A1.000)		Diesel	FWD	1910	88	120	06.05-12.11	*
1.9 D Multijet (939 A8.000)		Diesel	FWD	1910	100	136	12.05-10.07	*
CROMA II (194_) 04.06-12.11					[CAMBIADO]:Furgón/Break (Large family car-D Segment)			
1.9 MJTD (194AXB1B) (939 A1.000)		Diesel	FWD	1910	88	120	04.06-12.11	*
OPEL								
SIGNUM (Z03) 05.03-					[CAMBIADO]:Fastback (Large family car-D Segment)			
1.8 (F48) (Z 18 XE)		Gasolina	FWD	1796	90	122	05.03-07.05	*
1.8 (F48) (Z 18 XER)		Gasolina	FWD	1796	103	140	09.05-12.08	*
2.0 Turbo (F48) (Z 20 NET)		Gasolina	FWD	1998	129	175	05.03-12.08	*
2.2 direct (F48) (Z 22 YH)		Gasolina	FWD	2198	114	155	05.03-09.08	*
2.8 V6 Turbo (F48) (Z 28 NEL)		Gasolina	FWD	2792	169	230	09.05-12.08	*
2.8 V6 Turbo (F48) (Z 28 NET)		Gasolina	FWD	2792	184	250	01.06-12.08	*
2.8		Gasolina	FWD	2792	206	280	10.06-	*
1.9 CDTI (F48) (Z 19 DTL)		Diesel	FWD	1910	74	100	08.05-02.08	*
1.9 CDTI (F48) (Z 19 DT)		Diesel	FWD	1910	88	120	04.04-02.08	*
1.9 CDTI (F48) (Z 19 DTH)		Diesel	FWD	1910	110	150	04.04-02.08	*
2.0 DTI (F48) (Y 20 DTH)		Diesel	FWD	1995	74	100	05.03-04.04	*
2.2 DTI (F48) (Y 22 DTR)		Diesel	FWD	2172	92	125	05.03-04.04	*
VECTRA C (Z02) 10.03-					[CAMBIADO]:Break (Large family car-D Segment)			
1.6 16V (F35) (Z 16 XE)		Gasolina	FWD	1598	74	100	06.04-09.05	*
1.6 (F35) (Z 16 XEP)		Gasolina	FWD	1598	77	105	12.05-08.08	*
1.8 (F35) (Z 18 XE)		Gasolina	FWD	1796	90	122	10.03-09.06	*
1.8 (F35) (Z 18 XER)		Gasolina	FWD	1796	103	140	08.05-08.08	*
2.2 direct (F35) (Z 22 YH)		Gasolina	FWD	2198	114	155	10.03-08.08	*
1.9 CDTI (F35) (Z 19 DTL)		Diesel	FWD	1910	74	100	06.05-08.08	*
1.9 CDTI (F35) (Z 19 DT)		Diesel	FWD	1910	88	120	04.04-01.09	*
1.9 CDTI (F35) (Z 19 DTH)		Diesel	FWD	1910	110	150	04.04-08.08	*
2.0 DTI (F35) (Y 20 DTH)		Diesel	FWD	1995	74	100	10.03-08.05	*
2.2 DTI (F35) (Y 22 DTR)		Diesel	FWD	2172	92	125	10.03-12.05	*
VECTRA C (Z02) 08.02-					[CAMBIADO]:Fastback (Large family car-D Segment)			
1.6 (F68) (Z 16 XE)		Gasolina	FWD	1598	74	100	08.05-08.08	*
1.6 (F68) (Z 16 XEP)		Gasolina	FWD	1598	77	105	01.06-08.08	*
1.8 16V (F68) (Z 18 XEL)		Gasolina	FWD	1796	81	110	08.02-12.06	*
1.8 16V (F68) (Z 18 XE)		Gasolina	FWD	1796	90	122	08.02-09.08	*
1.8 (F68) (Z 18 XER)		Gasolina	FWD	1796	103	140	08.05-08.08	*
2.2 16V (F68) (Z 22 SE)		Gasolina	FWD	2198	108	147	08.02-08.08	*
2.2 DGi (F68) (Z 22 YH)		Gasolina	FWD	2198	114	155	10.03-08.08	*
1.9 CDTI (F68) (Z 19 DTL)		Diesel	FWD	1910	74	100	06.05-08.08	*
1.9 CDTI (F68) (Z 19 DT)		Diesel	FWD	1910	88	120	04.04-01.09	*
1.9 CDTI (F68) (Z 19 DTH)		Diesel	FWD	1910	110	150	04.04-08.08	*
2.0 DTI 16V (F68) (Y 20 DTH)		Diesel	FWD	1995	74	101	08.02-08.05	*
2.2 DTI 16V (F68) (Y 22 DTR)		Diesel	FWD	2172	86	117	08.02-06.08	*
2.2 DTI 16V (F68) (Y 22 DTR)		Diesel	FWD	2172	92	125	08.02-07.06	*
VECTRA C (Z02) 04.02-					Sedán (Large family car-D Segment)			
1.6 16V (F69) (Z 16 XE)		Gasolina	FWD	1598	74	100	04.02-10.05	*
1.6 (F69) (Z 16 XEP)		Gasolina	FWD	1598	77	105	08.05-08.08	*
1.8 (F69) (Z 18 XEL)		Gasolina	FWD	1796	81	110	04.02-07.08	*

LISTA DE APLICACIONES - BUYERS GUIDE

1.8 16V (Z 18 XE)		Gasolina	FWD	1796	90	122	04.02-09.08	*
1.8 (F69) (Z 18 XER)		Gasolina	FWD	1796	103	140	08.05-08.08	*
2.2 16V (F69) (Z 22 SE)		Gasolina	FWD	2198	108	147	04.02-12.08	*
2.2 DGi (F69) (Z 22 YH)		Gasolina	FWD	2198	114	155	10.03-08.08	*
1.9 CDTi (F69) (Z 19 DTL)		Diesel	FWD	1910	74	100	10.05-08.08	*
1.9 CDTi (F69) (Z 19 DT)		Diesel	FWD	1910	88	120	04.04-01.09	*
1.9 CDTi (F69) (Z 19 DTH)		Diesel	FWD	1910	110	150	04.04-08.08	*
2.0 DTi 16V (F69) (Y 20 DTH)		Diesel	FWD	1995	74	101	04.02-08.06	*
2.2 DTi 16V (F69) (Y 22 DTR)		Diesel	FWD	2172	86	117	04.02-12.04	*
2.2 DTi 16V (F69) (Y 22 DTR)		Diesel	FWD	2172	92	125	04.02-07.04	*
SAAB								
9-3 II (E50) 03.05-02.15					[CAMBIADO]:Break (Compact executive car-D Segment)			
1.8 i (Z 18 XE)		Gasolina	FWD	1796	90	122	03.05-02.15	*
1.8 T (B207E)		Gasolina	FWD	1998	110	150	03.05-02.15	*
1.8 T (B207E)		Gasolina	FWD	1998	110	150	03.05-02.15	*
2.0 T (B207E)		Gasolina	FWD	1998	110	150	03.05-02.15	*
2.0 T (B207L)		Gasolina	FWD	1998	129	175	03.05-02.15	*
2.0		Gasolina	FWD	1998	143	194	04.06-09.07	*
2.0 T16 (B207L)		Gasolina	FWD	1998	143	194	04.06-02.15	*
2.8 Turbo V6 (B284R)		Gasolina	FWD	2792	206	280	05.08-12.10	*
2.0 t Biopower (B207L)		Gasol./Etanol	FWD	1998	129	175	01.07-02.15	*
2.0 t Biopower (B207R)		Gasol./Etanol	FWD	1998	145	197	06.07-02.15	*
1.9 TiD (Z 19 DT)		Diesel	FWD	1910	88	120	03.05-02.15	*
1.9 TiD (Z 19 DTH)		Diesel	FWD	1910	110	150	03.05-02.15	*
1.9 TTiD (Z 19 DTR)		Diesel	FWD	1910	132	180	12.07-02.15	*
9-3 II (YS3F) 08.03-02.15					Cabrio (Compact executive car-D Segment)			
1,8t (B207E)		Gasolina	FWD	1998	110	150	08.03-02.15	*
2.0 T (B207L)		Gasolina	FWD	1998	129	175	08.03-02.15	*
2.0		Gasolina	FWD	1998	130	177	09.04-12.05	*
2.0 (B207L)		Gasolina	FWD	1998	143	194	04.06-09.07	*
2.0 Turbo Performance (B207R)		Gasolina	FWD	1998	185	252	04.04-02.15	*
1,8t BioPower (B207E)		Gasol./Etanol	FWD	1998	110	150	01.07-02.15	*
2.0 t Biopower (B207L)		Gasol./Etanol	FWD	1998	129	175	01.07-02.15	*
2.0 t Biopower (B207L)		Gasol./Etanol	FWD	1998	129	175	01.07-02.15	*
2.0 t Biopower		Gasol./Etanol	FWD	1998	145	197	06.07-02.15	*
1.9 TiD (Z 19 DTH)		Diesel	FWD	1910	110	150	01.06-02.15	*
1.9 TTiD (A 19 DTR)		Diesel	FWD	1910	132	180	12.07-02.15	*
1.9 TTiD (Z 19 DTR)		Diesel	FWD	1910	132	180	12.07-02.15	*
9-3 II (YS3F, E79, D79, D75) 09.02-02.15					Sedán (Compact executive car-D Segment)			
1.8 i (Z 18 XE)		Gasolina	FWD	1796	90	122	01.04-02.15	*
1,8t (B207E)		Gasolina	FWD	1998	110	150	09.02-02.15	*
2.0 T (B207L)		Gasolina	FWD	1998	129	175	09.02-02.15	*
2.0 T16		Gasolina	FWD	1998	143	194	06.06-02.15	*
2.0 Turbo Performance (B207R)		Gasolina	FWD	1998	185	252	04.04-02.15	*
2.8 Turbo V6 (B284R)		Gasolina	FWD	2792	206	280	05.08-12.10	*
1,8t BioPower (B207E)		Gasol./Etanol	FWD	1998	110	150	01.07-02.15	*

LISTA DE APLICACIONES - BUYERS GUIDE

1,8t BioPower (B207L)		Gasol./Etanol	FWD	1998	129	175	05.09-02.15	*
2.0 t Biopower (B207L)		Gasol./Etanol	FWD	1998	129	175	01.07-02.15	*
1.9 TiD (Z 19 DT)		Diesel	FWD	1910	88	120	09.04-02.15	*
1.9 TiD (Z 19 DTH)		Diesel	FWD	1910	110	150	09.04-02.15	*
1.9 TTiD (A 19 DTR)		Diesel	FWD	1910	132	180	12.07-02.15	*
1.9 TTiD (Z 19 DTR)		Diesel	FWD	1910	132	180	12.07-02.15	*
2.2 TiD (D223L)		Diesel	FWD	2171	92	125	09.02-02.15	*
9-3X (YS3) 02.09-02.15					[CAMBIADO]:Break (Compact executive car-D Segment)			
2.0 T16 XWD (A 20 NFT)		Gasolina	4WD	1998	162	220	01.11-02.15	*
VAUXHALL								
SIGNUM (Z03) 03.03-10.08					[CAMBIADO]:Fastback (Large family car-D Segment)			
1.8 (Z 18 XE)		Gasolina	FWD	1796	90	122	06.03-07.05	*
1.8 (Z 18 XER)		Gasolina	FWD	1796	103	140	08.05-05.08	*
2.0 i Turbo (Z 20 NET)		Gasolina	FWD	1998	129	175	03.03-10.08	*
2.2 i (Z 22 YH)		Gasolina	FWD	2198	114	155	05.03-05.08	*
2.8 V6 Turbo (Z 28 NEL)		Gasolina	FWD	2792	169	230	07.05-05.08	*
1.9 CDTI (Z 19 DT)		Diesel	FWD	1910	88	120	04.04-03.08	*
1.9 CDTI 16V (Z 19 DTH)		Diesel	FWD	1910	110	150	04.04-03.08	*
2.0 DTI (Y 20 DTH)		Diesel	FWD	1994	74	100	05.03-04.04	*
2.2 DTI (Y 22 DTR)		Diesel	FWD	2172	92	125	05.03-05.08	*
VECTRA Mk II (C) (Z02) 10.03-05.09					[CAMBIADO]:Break (Large family car-D Segment)			
1.6 16V		Gasolina	FWD	1598	74	100	06.04-07.08	*
1.8 16V (Z 18 XE)		Gasolina	FWD	1796	90	122	10.03-08.05	*
1.8 (Z 18 XER)		Gasolina	FWD	1796	103	140	01.06-07.08	*
2.0 16V Turbo (Z 20 NET)		Gasolina	FWD	1998	129	175	10.03-07.08	*
2.2 direct (Z 22 YH)		Gasolina	FWD	2198	114	155	10.03-07.08	*
1.9 CDTI		Diesel	RWD	1910	74	100	10.05-07.08	*
1.9 CDTI (Z 19 DT)		Diesel	FWD	1910	88	120	04.04-07.08	*
1.9 CDTI 16V (Z 19 DTH)		Diesel	FWD	1910	110	150	04.04-05.09	*
2.0 DTI 16V (Y 20 DTH)		Diesel	FWD	1995	74	101	10.03-07.08	*
2.2 DTI 16V (Y 22 DTR)		Diesel	FWD	2172	92	125	10.03-07.08	*
VECTRA Mk II (C) (Z02) 01.00-10.08					Sedán (Large family car-D Segment)			
1.6 16V		Gasolina	FWD	1598	74	100	06.04-07.08	*
1.6		Gasolina	FWD	1598	77	105	01.06-07.08	*
1.8		Gasolina	FWD	1796	81	110	04.02-07.08	*
1.8 16V (Z 18 XE)		Gasolina	FWD	1796	90	122	04.02-07.08	*
1.8 (Z 18 XER)		Gasolina	FWD	1796	103	140	01.06-07.08	*
2.0 16V Turbo (Z 20 NET)		Gasolina	FWD	1998	129	175	01.00-10.08	*
2.2 16V (Z 22 SE)		Gasolina	FWD	2198	108	147	01.02-10.08	*
2.2 direct (Z 22 YH)		Gasolina	FWD	2198	114	155	01.02-10.08	*
1.8 16V Dualfuel (Z 18 XE)		Gasol./Gas (LPG)	FWD	1796	90	122	04.02-07.08	*
1.9 CDTI		Diesel	RWD	1910	74	100	10.05-07.08	*
1.9 CDTI (Z 19 DT)		Diesel	FWD	1910	88	120	04.02-09.08	*
1.9 CDTI 16V (Z 19 DTH)		Diesel	FWD	1910	110	150	04.04-08.08	*
2.0 DTI 16V (Y 20 DTH)		Diesel	FWD	1995	74	101	04.02-10.08	*
2.2 DTI 16V (Y 22 DTR)		Diesel	FWD	2172	92	125	04.02-10.08	*

LISTA DE APLICACIONES - BUYERS GUIDE

VECTRA Mk II (C) GTS (Z02) 08.02-05.09					[CAMBIADO]:Fastback (Large family car-D Segment)			
1.6 16V	Gasolina	FWD	1598	74	100	06.04-07.08	*	
1.6	Gasolina	FWD	1598	77	105	01.06-07.08	*	
1.8 16V (Z 18 XE)	Gasolina	FWD	1796	90	122	08.02-07.08	*	
1.8 (Z 18 XER)	Gasolina	FWD	1796	103	140	01.06-07.08	*	
2.0 16V Turbo (Z 20 NET)	Gasolina	FWD	1998	129	175	03.03-07.08	*	
2.2 16V (Z 22 SE)	Gasolina	FWD	2198	108	147	08.02-07.08	*	
2.2 direct (Z 22 YH)	Gasolina	FWD	2198	114	155	10.03-08.05	*	
1.8 16V Dualfuel (Z 18 XE)	Gasol./Gas (LPG)	FWD	1796	90	122	08.02-07.08	*	
1.9 CDTI	Diesel	RWD	1910	74	100	10.05-07.08	*	
1.9 CDTI (Z 19 DT)	Diesel	FWD	1910	88	120	08.02-07.08	*	
1.9 CDTI 16V (Z 19 DTH)	Diesel	FWD	1910	110	150	04.04-07.08	*	
2.0 DTI 16V (Y 20 DTH)	Diesel	FWD	1995	74	101	08.02-07.08	*	
2.2 DTI 16V (Y 22 DTR)	Diesel	FWD	2172	92	125	08.02-07.08	*	